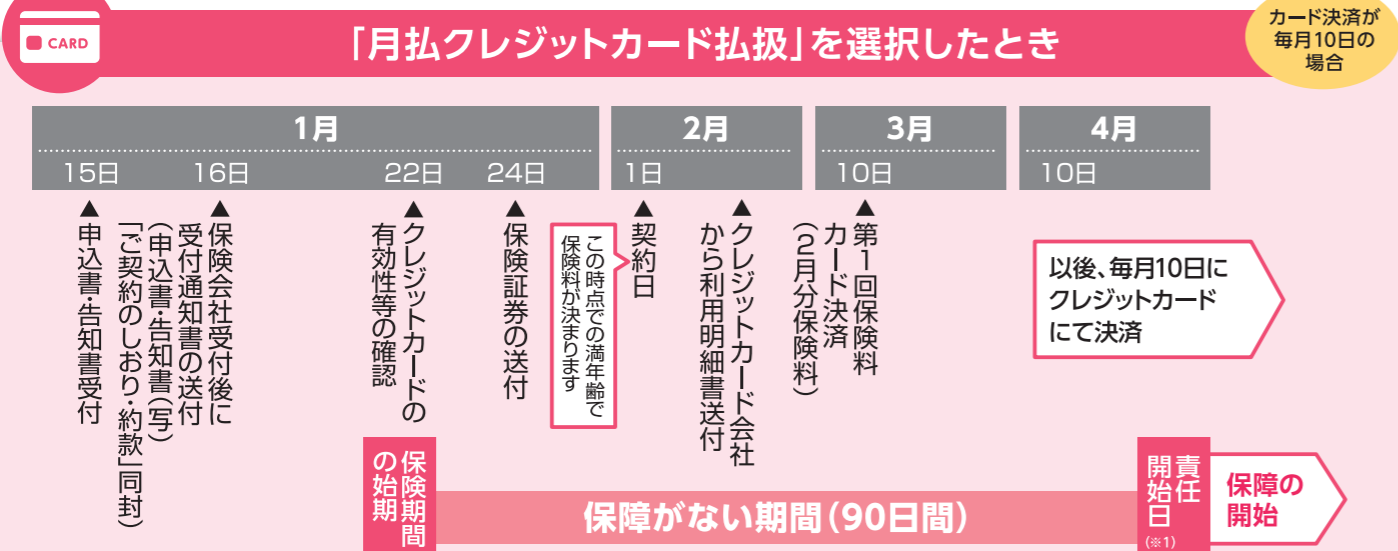
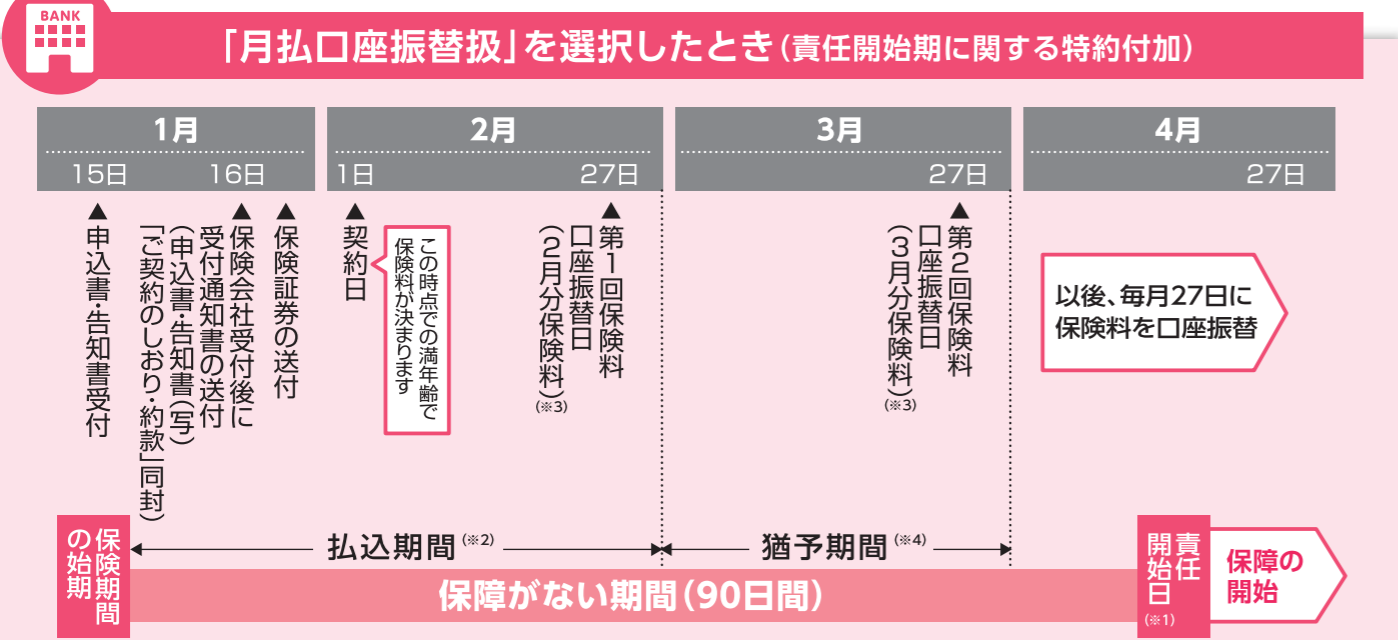


お申込み後のスケジュールの例(1月15日に申込書受付の場合)

下記スケジュールは一例です。申込日や申込書類の不備などにより、スケジュールが異なる場合がありますのでご注意ください。



●クレジットカードのご使用状況等の理由によりその有効性等の確認ができない場合、保障は開始いたしません。●契約者様本人名義のクレジットカードに限りご利用いただけます。●リボルビング払い、ボーナス一括払いのお取り扱いはできませんので、あらかじめご了承ください。●保険料の決済日は、ご指定のカード会社により異なります。(上記ケースは、決済日が10日のクレジットカードをご指定の場合の例です。)



●第1回保険料は、払込期間内(※2)かつ契約日以降の27日(※3)に口座振替します。●払込期間内に第1回保険料が口座振替できなかった場合、猶予期間(※4)に指定口座へ請求します。(保険料の払込方法が月払の場合は、第2回保険料とともに請求します。)

(※1) 責任開始期とは、保険契約上の保障が開始する時期をいい、この時期が属する日を責任開始日といいます。(※2) 払込期間とは、第1回保険料をお払込みいただく期間であり、保険期間の始期からその翌月末日までをいいます。(※3) 口座振替日が金融機関の休業日の場合は、翌営業日となります。(※4) 猶予期間とは払込期間の翌月初日から末日までをいいます。

●このパンフレットは、2017年9月1日現在のお取扱い内容に基づき作成しています。
●FWD富士生命のお手続きに関する事項や保険契約の諸利率等の各種情報につきましては、FWD富士生命のホームページをご覧ください。(www.fwdfujilife.co.jp)

! この保険は、保険期間の始期から91日目に保障を開始します。

A 商品パンフレット

通信販売キット用

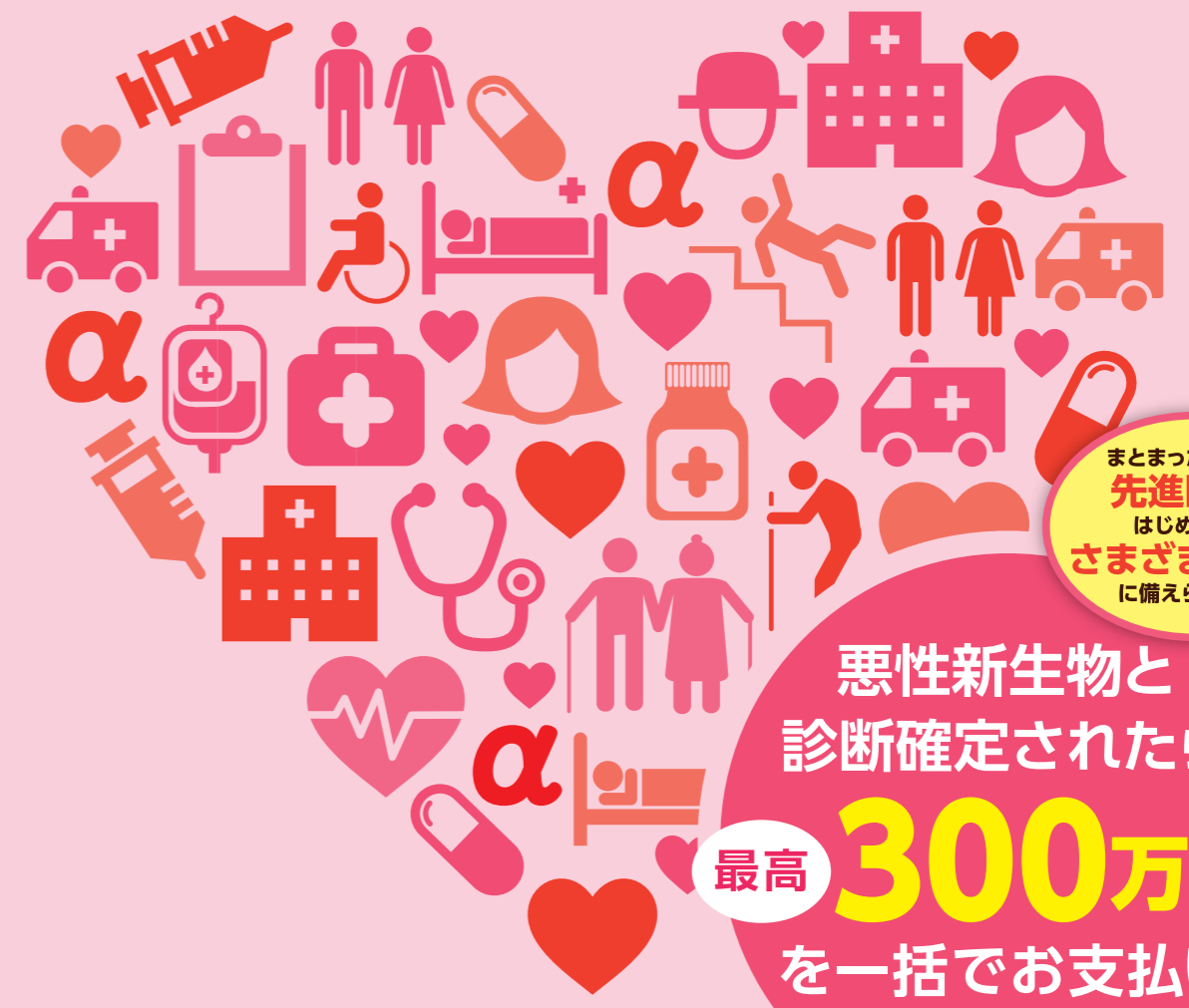
高額になりがちながん治療費や、通院・療養中の収入減に備える

新がんベスト・ゴールドα

無解約返戻金型悪性新生物療養保険(2017)

ご契約年齢(被保険者年齢) 20歳から**80歳**まで

*契約者年齢は20歳以上となります。



まとまったお金で、**先進医療**をはじめとした**さまざまな治療**に備えられます!

悪性新生物と診断確定されたら
最高 300万円
 を一括でお支払い

詳しくは中面で

この保険は、以下の保障を希望されるお客様におすすめの商品です。商品内容がお客様のご希望(ご意向)に沿っているかご確認ください。

以下を主な保障内容とする商品をご希望の場合は、募集代理店またはFWD富士生命までご連絡ください。

この保険(商品)の主な保障内容 **がん**に備える保障

病気やケガに備える保障 死亡に備える保障 将来のための資金準備

目次

がん治療の費用	………	P1-2
特長	………	P3-4
プラン紹介	………	P5-6
がん治療Q&A	………	P7-8
保険料表	………	P9-12
FWD富士生命健康サービス	………	P13-14

本パンフレットは通信販売キット用にご契約年齢や販売プランを限定しています。その他のお取扱いをご希望の方は、FWD富士生命 通信販売お問合わせセンター、もしくは募集代理店にご連絡ください。

2017年9月改訂

